The background features a repeating pattern of human brains and glowing blue circuit traces. The brains are rendered in a light blue, semi-transparent style, and the circuit traces are composed of interconnected lines and nodes, some of which are highlighted with bright blue starburst effects. The overall color palette is dominated by various shades of blue, from deep navy to bright cyan.

# **NSI NUMÉRIQUE ET SCIENCES INFORMATIQUES**

# Les horaires

- 4 heures en classe de première
- 6 heures en classe de terminale

NUMÉRIQUE et SCIENCES INFORMATIQUES

# Au programme de la classe de première

- Les données
- Les algorithmes
- Les langages
- Les machines

**NUMÉRIQUE et SCIENCES INFORMATIQUES**

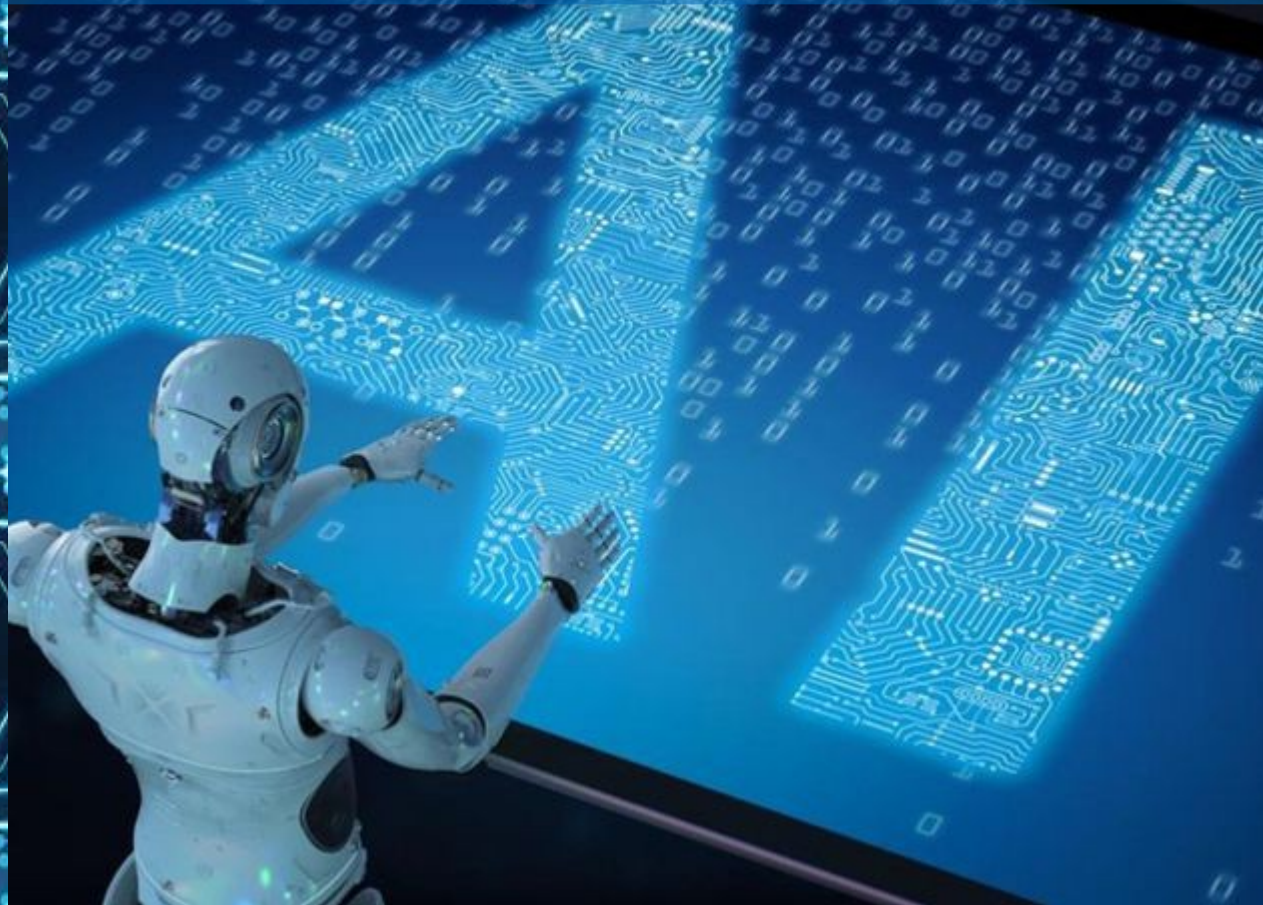


# EVALUATION

- Questionnaires à choix multiples
- Contrôles classiques
- PROJETS

NUMÉRIQUE et SCIENCES INFORMATIQUES

# ARTIFICIAL INTELLIGENCE



NUMÉRIQUE et SCIENCES INFORMATIQUES



# Sécurité Informatique



WEB designer

NUMÉRIQUE et SCIENCES INFORMATIQUES

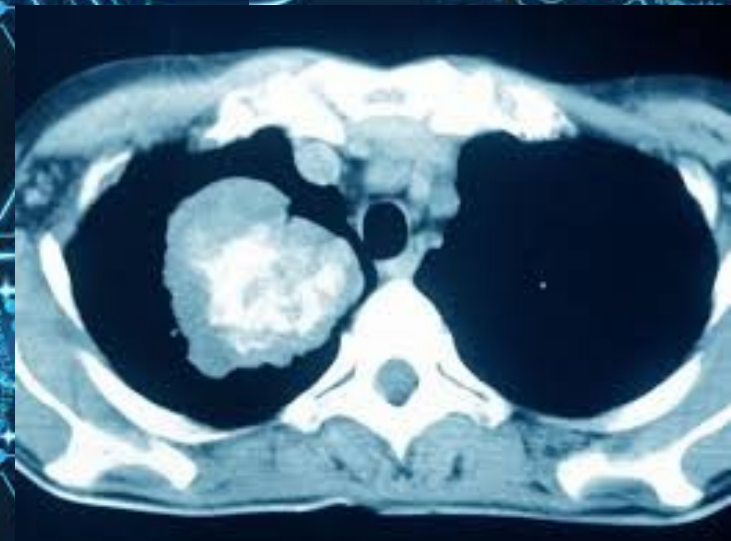
# Véhicules autonomes



NUMÉRIQUE et SCIENCES INFORMATIQUES



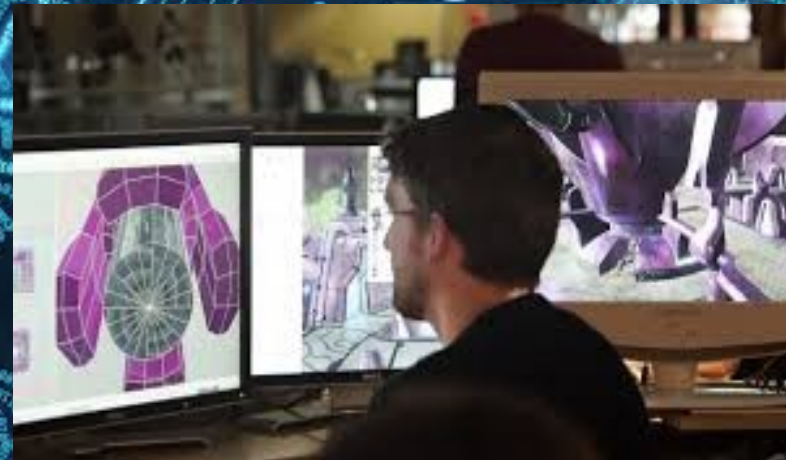
# APPLICATIONS MEDICALES



NUMÉRIQUE et SCIENCES INFORMATIQUES



# JEUX VIDEO



NUMÉRIQUE et SCIENCES INFORMATIQUES

# Élèves motivé(e)s par la programmation informatique



NUMÉRIQUE et SCIENCES INFORMATIQUES